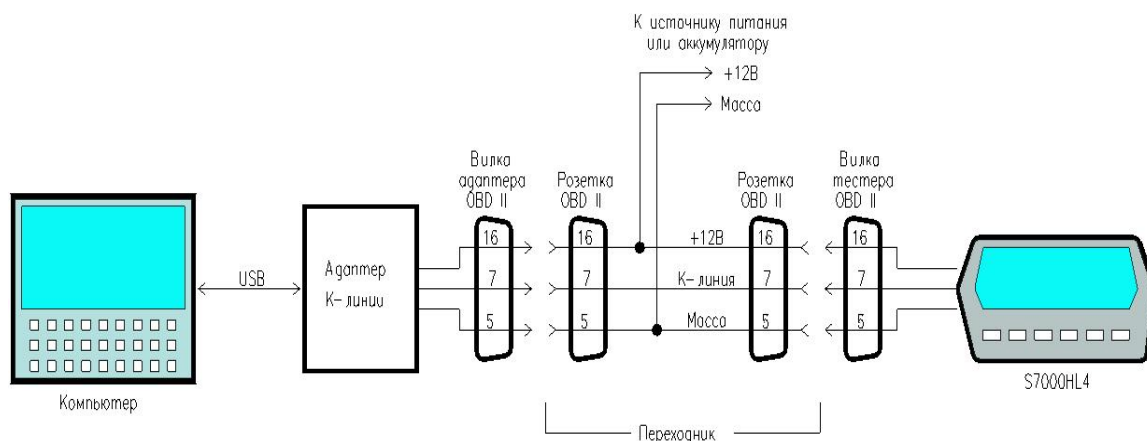


Подключение тестера для перепрограммирования

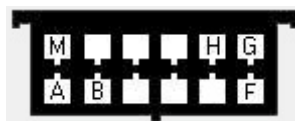


Переходник необходим для стыковки вилки тестера с вилкой адаптера К-пинии. На схеме показан вариант подключения разъемов OBD-II.

Расположение контактов в разъемах диагностики



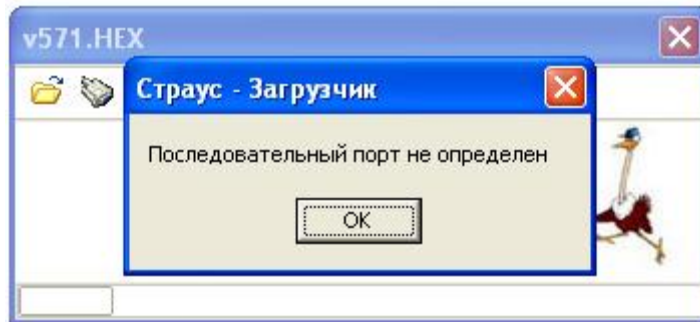
Диагностический разъем OBD-II 16-ти контактный,
вид на розетку:
4,5 -- "масса"
7 -- К-линия
16 -- питание +12В



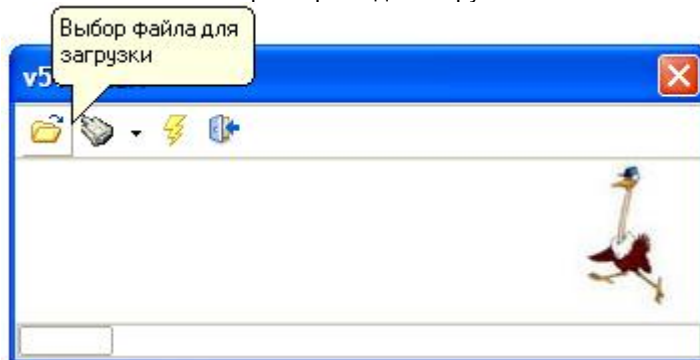
Диагностический разъем 12-ти контактный,
вид на розетку:
А -- "масса"
М -- К-линия
Н -- питание +12В

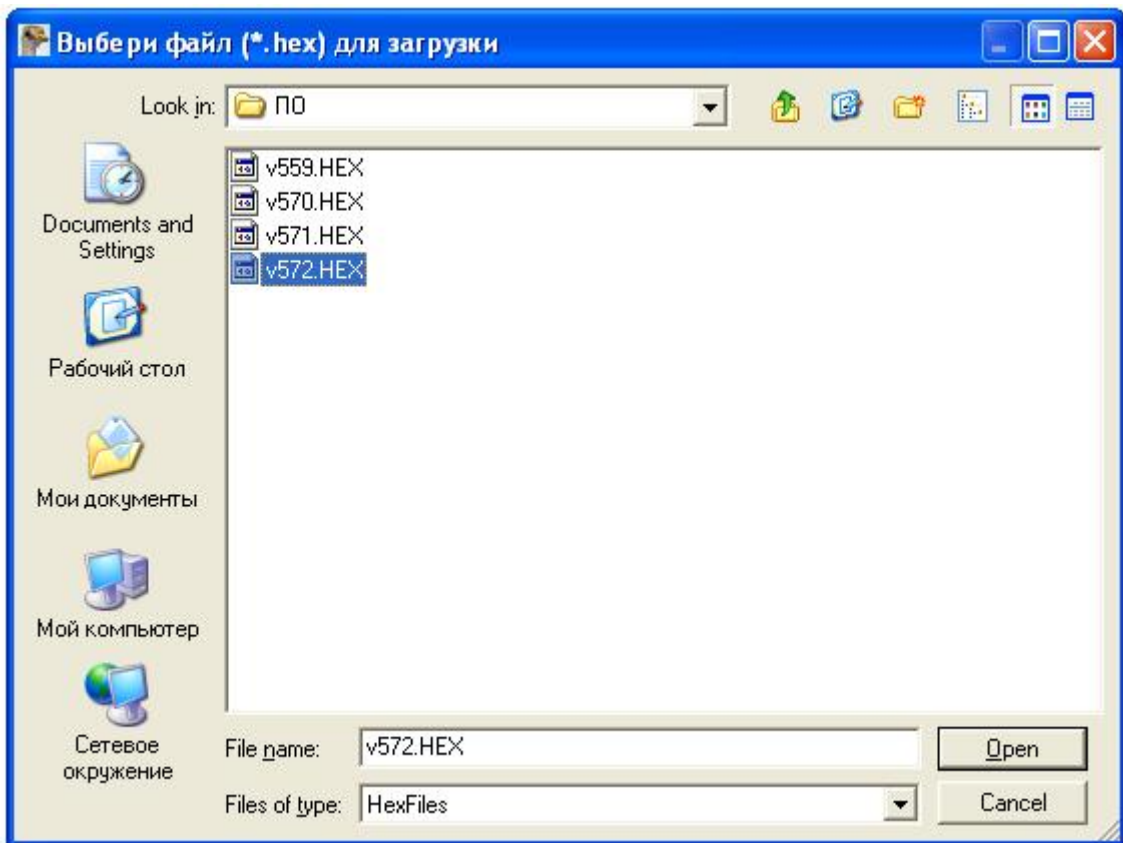
Описание программы-загрузчика

Шаг 1:
Запустить программу **straus.exe**



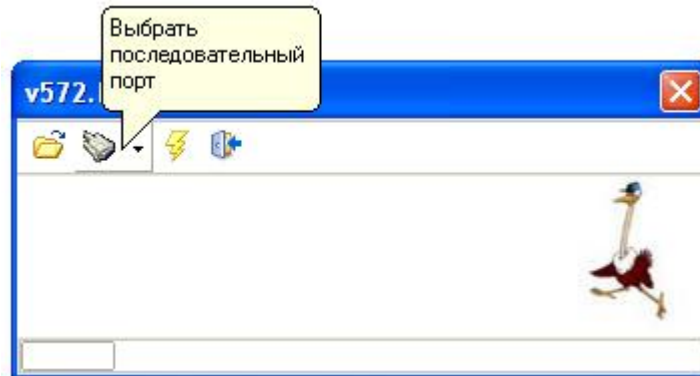
Шаг 2:
Выбрать файл для загрузки





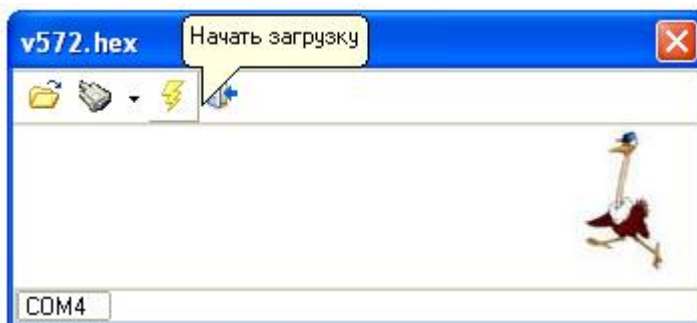
Шаг 3:

Выбрать последовательный порт, к которому подключен адаптер К-линии (реальный COM при подключении по RS232 или виртуальный COM при подключении по USB)



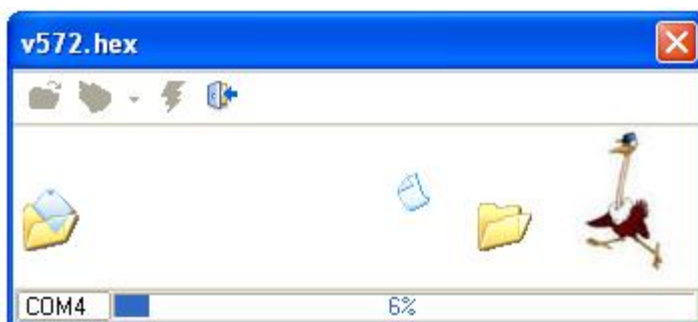
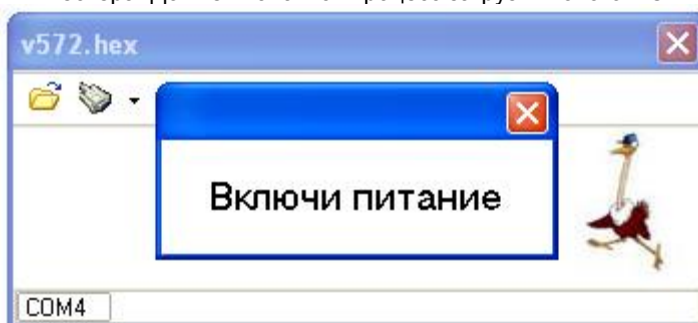
Шаг 4:

При !ОТКЛЮЧЕННОМ! питании 12В выбрать в меню "Начать загрузку"



Шаг 5:

Только ПОСЛЕ появления сообщения ВКЛЮЧИ ПИТАНИЕ включить питание 12В. Если Ваш тестер выпущен после 25.01.2013г., то включение питания надо делать при нажатой кнопке со стрелкой (любой) на панели тестера. Должен начаться процесс загрузки нового ПО



Шаг 6:

По окончании загрузки выйти из программы **straus.exe**

Во время программирования дисплей диагностического тестера не светится. По окончании процесса программирования включается подсветка и появляется главное меню.

Продукция соответствует обязательным требованиям по безопасности в соответствии с ГОСТ 3940-84 и требованиям по электромагнитной совместимости по цепям питания в соответствии с ГОСТ 28751-90 Сертификат соответствия № РОСС RU.МТ14.В08436 выдан ОСАИ "НАМИ-Фонд" Система менеджмента качества ООО ПКФ "СТРАУС" сертифицирована на соответствие требованиям ГОСТ ISO 9001-2011.